



АДМИНИСТРАЦИЯ ГОРОДА ПЕРМИ
ДЕПАРТАМЕНТ ЗЕМЕЛЬНЫХ ОТНОШЕНИЙ

Сибирская ул., д. 15, Пермь, 614000, тел. (342) 212-46-78, факс 212-41-51
e-mail: dzo@gorodperm.ru, http://www.gorodperm.ru

РАЗРЕШЕНИЕ
на размещение объекта
№ 21-01-44-1145 от 02 АРГ 2022

Департамент земельных отношений администрации города Перми в соответствии с пунктом 3 статьи 39.36 Земельного кодекса Российской Федерации, Положением о порядке и условиях размещения объектов на землях или земельных участках, находящихся в государственной или муниципальной собственности, на территории Пермского края без предоставления земельных участков и установления сервитутов, публичного сервитута, утвержденным постановлением Правительства Пермского края от 22 июля 2015 г. № 478-п, заявлением от 14 июля 2022 г. № 21-01-06-6354

разрешает ООО «УК «Территория качества» (ИНН 5906142317, ОГРН 1165958097920, место нахождения: 614000, Пермский край, г. Пермь)

размещение объекта: элементы благоустройства территории, в том числе малые архитектурные формы, за исключением некапитальных нестационарных строений и сооружений, рекламных конструкций, применяемых как составные части благоустройства территории (искусственные твердые покрытия территории, мест (площадок) накопления отходов).

на землях: государственная собственность на которые не разграничена

местоположение: Пермский край, г. Пермь, ул. Блюхера, 7

разрешение выдано на срок: 1 год

способ размещения объекта: наземный

Дополнительные условия размещения:

Территория, согласно схеме, расположена в зонах с особым условием использования территории: охранные зоны коммунальных тепловых сетей, приаэродромная территория аэродрома аэропорта Большое Савино.

Испрашиваемые земли частично расположены в границах земельного участка № 35, согласно экспликации проекта межевания территории, утвержденного постановлением администрации города Перми от 20.12.2010 № 878 «Об утверждении проекта планировки (в части установления красных линий и проекта межевания территории, ограниченной ул. Кронштадтской, ул. Плеханова, ул. Подгорной, ул. Крисанова, шоссе Космонавтов Дзержинского района города Перми)», предусмотренного под многоэтажный жилой дом.

ООО «УК «Территория качества»:

1. Соблюдать правила охраны коммунальных тепловых сетей, утвержденные Приказом Министерства архитектуры, строительства и жилищно-

коммунального хозяйства Российской Федерации от 17.08.1992 № 197 «О типовых правилах охраны коммунальных тепловых сетей»;

2. Соблюдать правила охранных зон воздушного пространства, установленные постановлением Правительства Российской Федерации от 11.03.2010 № 138 «Об утверждении Федеральных правил использования воздушного пространства Российской Федерации».

3. Соблюдать требования, установленные проектом межевания территории от 23 декабря 2015 г. № 1102;

4. Соблюдать Правила благоустройства территории города Перми, утвержденные решением Пермской городской Думы от 15 декабря 2020 г. № 277 «Об утверждении Правил благоустройства территории города Перми».

Приложение: схема предполагаемых к использованию земель или части земельного участка на 1 л. в 1 экз.

Начальник департамента земельных
отношений администрации города Перми



Т.И. Мехоношина

Схема предполагаемых к использованию земель или части земельного участка

Объект: контейнерная площадка для сбора ТКО

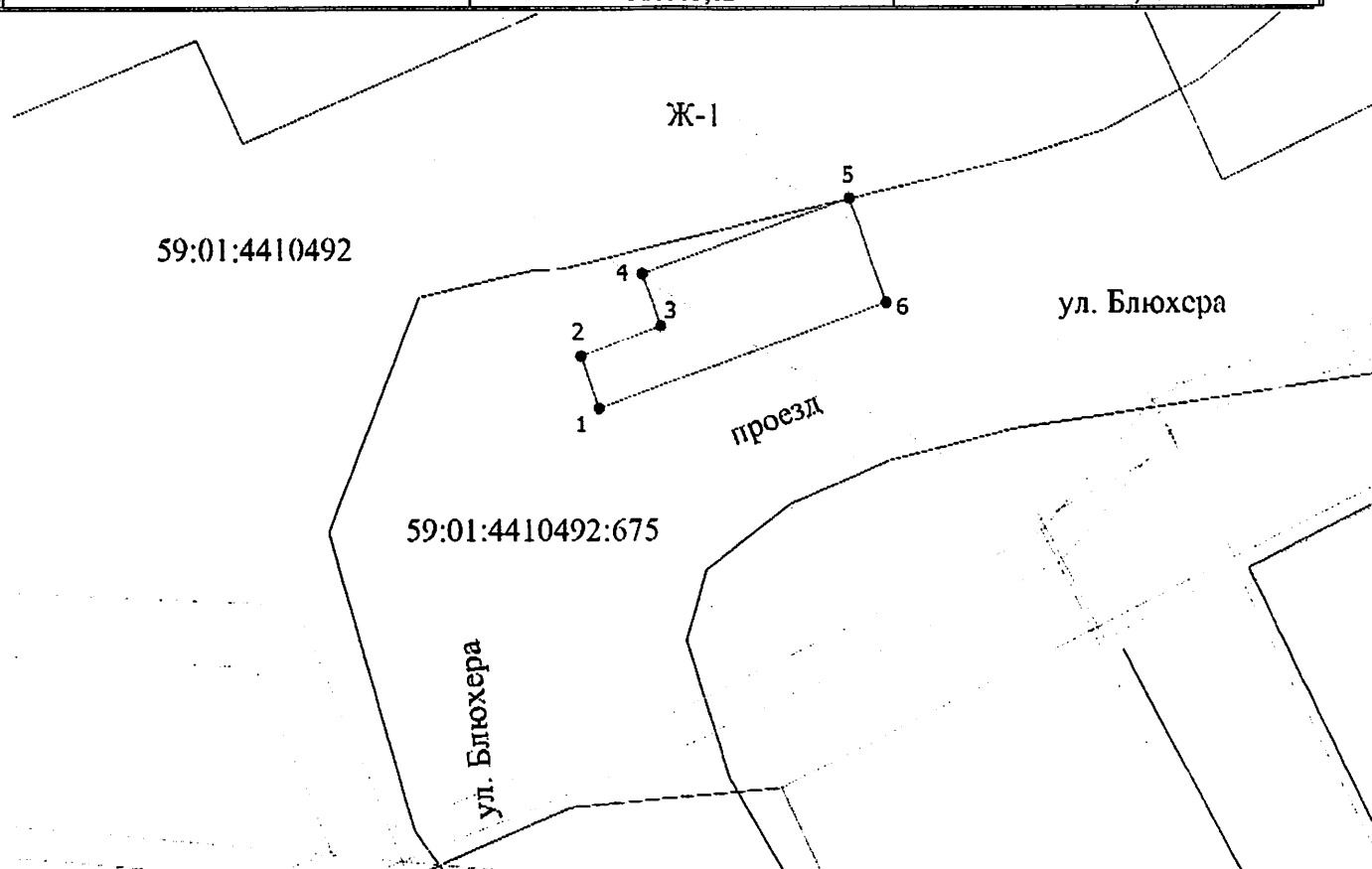
Местоположение: край Пермский, г. Пермь, улица Блюхера, д. 7

Площадь земель или части земельного участка, кв.м.: 119

Категория земель: Земли населённых пунктов

Вид разрешенного использования:

Обозначение характерных точек границ	Координаты, м	
	X	Y
1	2	3
1	516303,02	2230112,78
2	516306,33	2230111,59
3	516308,18	2230116,78
4	516311,47	2230115,6
5	516316,27	2230129,04
6	516309,67	2230131,4
1	516303,02	2230112,78



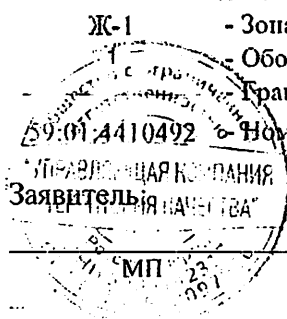
Масштаб 1:500

Условные обозначения

- Существующая часть границы, имеющаяся в ЕГРН сведения о которой достаточны для определения ее местоположения
- Характерная точка границы, сведения о которой позволяют однозначно определить ее положение на местности
- вновь образованная часть границы, сведения о которой достаточны для определения ее местоположения
- Ж-1 - Зона многоэтажной и среднеэтажной жилой застройки
- Обозначение новой характерной точки
- Граница зоны с особыми условиями

Описание границ смежных землепользователей

От т.1 до т.6 – 59:01:4410492:675



(подпись, расшифровка подписи)

